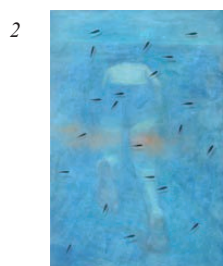
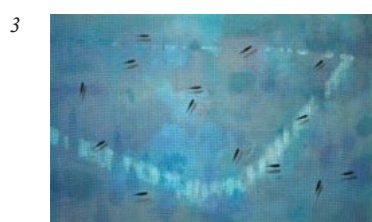




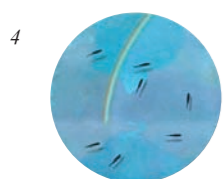
1 遊園地 97×194cm ¥1,000,000-



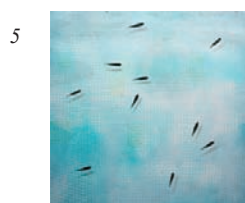
2 水浴図 91×60.6cm ¥300,000-



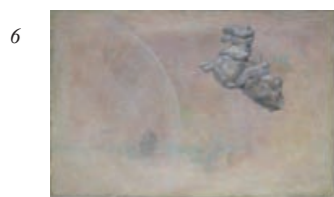
3 空を切る 60.6×91 cm ¥300,000-



4 空を切る 20 cm ¥30,000-



5 空を切る 53×53cm ¥150,000-



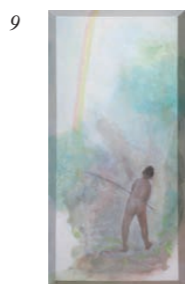
6 騎馬象形 60.6×91 cm ¥300,000-



7 空を切る 97×194 cm ¥1,000,000-



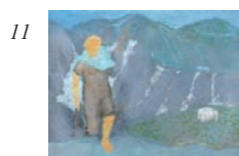
8 眠れぬ夜に 97×162 cm ¥850,000-



9 虹を描く人 61×30.5cm ¥100,000-



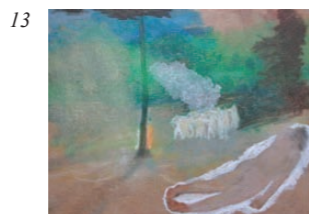
10 虹を描く人 194×97 cm ¥1,000,000-



11 人々は議論に夢中で誰も山の美しさに気づかないという夢 31.8×41cm ¥80,000-



12 プリズム 41×60.6cm ¥150,000-



13 「この木を燃やしてしまわねば」「いや 燃やしてはならぬ」という夢 80.3×100cm ¥500,000-



14 人々は議論に夢中で誰も小鬼に気づかないという夢 53×53cm ¥150,000-



15 飛び込み男 35.5×28cm 油彩/蜜蝋/キャンバス ¥70,000-



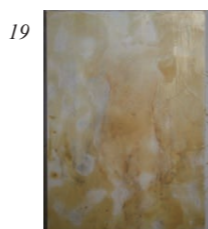
16 始まり 洞窟 虹を描く 162×97cm ¥850,000-



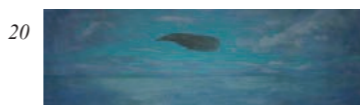
17 始まり 洞窟 虹を描く 162×97cm 蜜蝋/油彩/キャンバス ¥850,000-



18 始まり 洞窟から出ると決めた人々 56×76.5cm ¥250,000-



19 始まり 象る トルン 油彩/蜜蝋/キャンバス 76.5×56cm ¥250,000-



20 空飛ぶくじら 20×60cm ¥85,000-



21 入り江 油彩/蜜蝋/キャンバス 30×15cm ¥45,000-



22 始まり 洞窟から出ると決めた人々 油彩/蜜蝋/キャンバス 56×76.5cm ¥250,000-



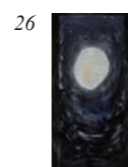
23 始まり 洞窟から出ると決めた人々 30.5×61cm ¥100,000-



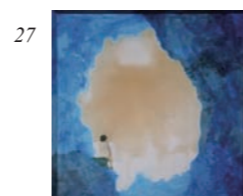
24 洞窟に帰る男 (その後洞窟の壁に絵を描く) 油彩/蜜蝋/キャンバス 50×25cm ¥80,000-



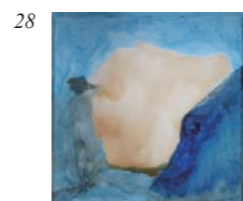
25 始まり 洞窟から出ると決めた人々 56×76.5cm ¥250,000-



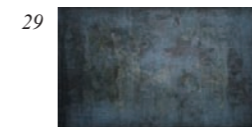
26 蟬の視点 油彩/蜜蝋/キャンバス 30×15cm ¥45,000-



27 始まり 洞窟から出ると決めた人 油彩/蜜蝋/キャンバス 46×46cm ¥100,000-



28 始まり 洞窟から出ると決めた人 油彩/蜜蝋/キャンバス 46×46cm ¥100,000-



29 夜の庭 46×46cm ¥80,000-

10/27 (土) 公開セッティング 16:00 ~
11/3 (土) 再構築セッティング 16:00 ~ (*美場テラス講座作家作品搬出連携)
12/1 (土) 公開リトグラフ作家制作 13:00 ~ /アーティストトーク 16:00 ~ /パーティー 18:00 ~
*synchronous terrassow event
10/27 (土) 13:00 - 16:00 帽子をつくってみよう / 講師: 木島道子 / 美場テラス
11/3 (土) 13:00 - 16:00 紙に油絵! ? / 講師: いいじまようこ / 美場テラス

作家略歴 川合朋郎

大阪出身
2001 東京藝術大学 美術学部絵画科油画専攻 卒業
2003 東京藝術大学大学院 美術研究科 修士課程 修了

主な個展
2012 ギャラリーくさ笛 / 名古屋、ニッチギャラリー / 銀座
2010 ニッチギャラリー / 銀座
2008 新潟絵屋 / 新潟、ウィリアム モリス 珈琲&ギャラリー / 渋谷、ニッチギャラリー / 銀座
2006 ニッチギャラリー / 銀座
2005 ギャラリー GAN / 青山
2003 ギャラリー GAN / 青山
2002 ギャラリー北村 / 南青山

その他
国内外にてグループ展に多数参加

パブリックコレクション
東京藝術大学大学美術館

作家ホームページ <http://www.tomorokawai.com>

作品リスト 価格は税込み (特に記載のないものは全てキャンバスに油彩)

1. 遊園地 97×194cm ¥1,000,000-
2. 水浴図 91×60.6cm ¥300,000-
3. 空を切る 60.6×91 cm ¥300,000-
4. 空を切る 20 cm ¥30,000-
5. 空を切る 53×53cm ¥150,000-
6. 騎馬象形 60.6×91 cm ¥300,000-
7. 空を切る 97×194 cm ¥1,000,000-
8. 眠れぬ夜に 97×162 cm ¥850,000-
9. 虹を描く人 61×30.5cm ¥100,000-
10. 虹を描く人 194×97 cm ¥1,000,000-
11. 人々は議論に夢中で誰も山の美しさに気づかないという夢 31.8×41cm ¥80,000-
12. プリズム 41×60.6cm ¥150,000-
13. 「この木を燃やしてしまわねば」「いや 燃やしてはならぬ」という夢 80.3×100cm ¥500,000-
14. 人々は議論に夢中で誰も小鬼に気づかないという夢 53×53cm ¥150,000-
15. 飛び込み男 35.5×28cm 油彩/蜜蝋/キャンバス ¥70,000-
16. 始まり 洞窟 虹を描く 162×97cm ¥850,000-
17. 始まり 洞窟 虹を描く 162×97cm 蜜蝋/油彩/キャンバス ¥850,000-
18. 始まり 洞窟から出ると決めた人々 56×76.5cm ¥250,000-
19. 始まり 象る トルン 油彩/蜜蝋/キャンバス 76.5×56cm ¥250,000-
20. 空飛ぶくじら 20×60cm ¥85,000-
21. 入り江 油彩/蜜蝋/キャンバス 30×15cm ¥45,000-
22. 始まり 洞窟から出ると決めた人々 油彩/蜜蝋/キャンバス 56×76.5cm ¥250,000-
23. 始まり 洞窟から出ると決めた人々 30.5×61cm ¥100,000-
24. 洞窟に帰る男 (その後洞窟の壁に絵を描く) 油彩/蜜蝋/キャンバス 50×25cm ¥80,000-
25. 始まり 洞窟から出ると決めた人々 56×76.5cm ¥250,000-
26. 蟬の視点 油彩/蜜蝋/キャンバス 30×15cm ¥45,000-
27. 始まり 洞窟から出ると決めた人 油彩/蜜蝋/キャンバス 46×46cm ¥100,000-
28. 始まり 洞窟から出ると決めた人 油彩/蜜蝋/キャンバス 46×46cm ¥100,000-
29. 夜の庭 46×46cm ¥80,000-

*作品購入希望の方は申し出てください。作品引き渡しは展覧会終了後作家より直接送付となります。