



忠告か煽動か 径530mmキャンバスに油彩 ¥180,000-

2018 April~June

トポスパブリック 川合朋郎の絵画

クリニックと現代作家（画家）が互恵的に社会環境を創出するこの企画は、来院された方々は勿論、医療従事者ならびに、絵画作品の癒しの機能性をはかる画家を交え、従来の共有空間をよりよきものとするための試みとして発想されました。三ヶ月毎に入れ替わる作家作品を、お楽しみいただければ幸いです。

医療法人 北島眼科クリニック 理事長 北島秀一



医療法人北島眼科クリニック
〒381-0042 長野県長野市稲田3-13-1
phone: 026-213-0205 / fax: 026-213-0206
<http://kitajima-eye.com>

TOPOS
<http://toposnet.com>

川合朋郎 Tomoro Kawai

<http://tomorokawai.com>

1976 大阪出身

2001 東京藝術大学 美術学部絵画科油画専攻 卒業
2003 東京藝術大学大学院 美術研究科 修士課程 修了

主な個展

- 2017 ギャラリーエクリュの森/ 静岡
ニッチギャラリー/ 銀座
フラットファイルスラッシュ/ 長野
- 2016 ニッチギャラリー/ 銀座
- 2015 TOPOS Highland / 長野
ニッチギャラリー/ 銀座
ギャルリーくさ笛/ 名古屋
- 2014 さんしんギャラリー 善/ 静岡
ウィリアム モリス 珈琲&ギャラリー/ 渋谷
TOPOS Highland / 長野
- 2013 ニッチギャラリー/ 銀座
TOPOS TERRASOW SOLO まちとしょテラソ 小布施町立図書館/ 長野
TOPOS Highland / 長野
- 2012 ギャルリーくさ笛/ 名古屋
ニッチギャラリー/ 銀座
TOPOS TERRASOW SOLO まちとしょテラソ 小布施町立図書館/ 長野
- 2010 ニッチギャラリー/ 銀座
- 2008 新潟絵屋/ 新潟
ウィリアム モリス 珈琲&ギャラリー/ 渋谷
ニッチギャラリー/ 銀座
- 2006 ニッチギャラリー/ 銀座
- 2005 ギャラリーGAN/ 青山
- 2003 ギャラリーGAN/ 青山
- 2002 ギャラリー北村/ 南青山

主なグループ展

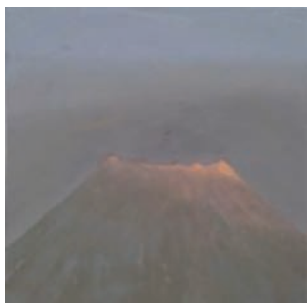
- 2017 幻想の森 展 (Bunkamura Box Gallery) / 渋谷
絵画の目 展 (みぞえ画廊) / 福岡
四角い宇宙 1 ダースの箱 展 (ウィリアム モリス) / 渋谷
- 2016 VOCA展2016 上野の森美術館/ 東京
- 2015 カンヴァセーションズ (スパイラルガーデン) / 東京
- 2014 マツシロオルタナティブ(池田満寿夫美術館)/ 長野
アートフェア東京(Galleryエクリュの森)/ 東京
- 2012 アート京都2012(Galleryエクリュの森)/ 京都
- 2011 「YOKOHAMAみなとみらい展」 横浜市民ギャラリー/ 神奈川
AAF New York/ New York
- 2010 アートアワードネクスト (東京美術倶楽部) / 東京
「遠くに投げられた種子II」 日本トルコ交流展 ニッチギャラリー/ 銀座
Art Shanghai出品(ニッチ ギャラリー)
- 2009 「Distance Not Applicable」 Pg Art Gallery/ イスタンブール
「U-Planning第1回展/Uポートが会った4人の作家たち」 CORSO/ 東京, 神保町
「YOKOHAMAみなとみらい展」 横浜市民ギャラリー/ 神奈川
- 2008 TAMA VIVANT 2008 / 多摩美術大学、横浜、みなとみらい駅
Art OSAKA 出品(工房 親)
- 2007 Art Shanghai 出品(ニッチギャラリー)
「YOKOHAMAみなとみらい展」 横浜市民ギャラリー/ 神奈川
- 2006 「TAMA VIVANT 2006」(多摩美術大学、横浜みなとみらい)
Art Shanghai 出品(ニッチギャラリー)
- 2005 二人展 ニッチギャラリー/ 銀座
- 2003 「New Wave」 ギャルリーくさ笛/ 愛知
「熊谷守一大賞展」 アートピア付知芸芸プラザ/ 岐阜
- 2002 「関口芸術基金賞入選作家展」 柏市民ギャラリー/ 千葉
- 2001 「三浦美術館大賞展」 三浦美術館/ 愛媛
「第15回 ホルベインスカラシップ」
「フィレンツェ大賞展」 雪梁舎美術館/ 新潟

パブリックコレクション

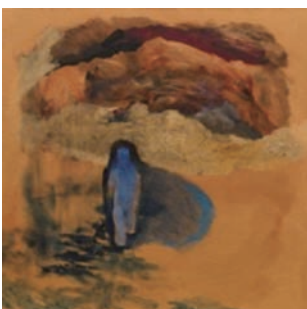
東京藝術大学大学美術館
小布施町立図書館まちとしょテラソ



夜に着替える人 510×510mm 2017 ¥180,000-



朝
400×400mm
2016年 ¥150,000-



夜を運ぶ人
510×510mm
2017 ¥180,000-



外は眩しすぎる
510×510mm
2017 ¥180,000-

展覧会情報 / グループ展

2018年4月2日～
ALLME ARTSPACE / ソウル
<http://www.allmeartspace.com>

* 展示作品は、展示期間終了後のお渡しにて販売可能です。

トボスパブリック @ 医療法人北島眼科クリニック 2018 スケジュール

- 2018年 7月～9月 : 君島しょうたろう 作品展示
- 2018年 10月～12月 : 松本直樹 作品展示
- 2019年 1月～3月 : 今井あみ 作品展示

* 展示作品に関するお問い合わせ

トボス企画責任 町田哲也 / クマサ計画 藝術と思想
長野県上水内郡飯綱町川上 2755-950 〒389-1226 phone & fax 026-405-7519